



# DON de plasma

**PRÉCIEUX,  
INDISPENSABLE,  
IRREMPLAÇABLE,**

**le plasma est essentiel  
à la survie de milliers  
de patients en Belgique.**

 SERVICE DU SANG

**CROIX-ROUGE**  
de Belgique



# QU'EST-CE QUE LE PLASMA ?

Le plasma est la partie liquide du sang dans laquelle se trouvent des protéines essentielles pour l'organisme. Il transporte les globules rouges, les globules blancs et les plaquettes.



**Il est composé à 95 % d'eau, de sels, de lipides, d'hormones et à 5% de protéines essentielles à l'organisme.**

**Les immunoglobulines ou anticorps**



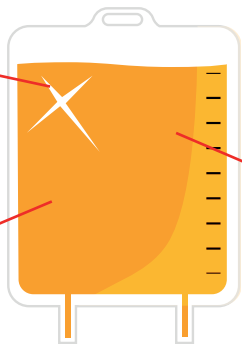
**L'albumine**



## LE PLASMA CONTIENT TROIS GROUPES DE PROTEINES ESSENTIELLES.

- **Les immunoglobulines ou anticorps :** elles constituent nos défenses naturelles, notre immunité. Elles sont le bouclier de notre organisme et nous protègent des infections.
- **L'albumine :** elle transporte des nutriments, les médicaments et certaines hormones dans tout l'organisme et contrôle la pression sanguine en retenant l'eau dans les cellules.
- **Les facteurs de coagulation :** ils luttent contre les hémorragies.

**Les facteurs de coagulation**



# POURQUOI DONNER DU PLASMA ?



## QUI EN A BESOIN ?

**Pour de nombreux patients, le plasma est le seul traitement possible.**

Les besoins de plasma augmentent en permanence, surtout pour les immunoglobulines nécessaires au traitement des patients avec de graves troubles des défenses naturelles.

Pour traiter un seul patient, jusqu'à 130 dons de plasma sont nécessaires chaque année.

**En Belgique, le nombre de patients souffrant de ces problèmes d'immunité est estimé à 15.000.**



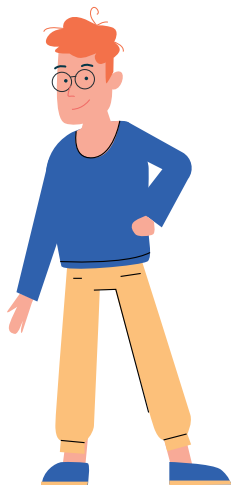


Le plasma est indispensable pour le traitement de nombreuses maladies, comme par exemple, l'hémophilie ou de graves déficits immunitaires. Lui seul détient les composants nécessaires à aider les patients à continuer à vivre normalement.

## LE PLASMA PEUT :

- être transfusé dans sa totalité, notamment pour les grands brûlés ou les personnes souffrant de graves hémorragies,
- être l'irremplaçable matière première de nombreux médicaments.

Grâce au plasma, les patients atteints de graves déficits immunitaires peuvent continuer à vivre normalement.



## QUELLES SONT LES CONDITIONS POUR DONNER SON PLASMA?

Les conditions sont dans l'ensemble les mêmes que pour le don de sang :

- être en bonne santé,
- être âgé de 18 ans ou plus,
- peser minimum 50 Kg,
- ne présenter aucun risque de maladies infectieuses,
- un entretien médical préalable évaluera votre aptitude au don.

Avant le don, assurez-vous d'avoir bien mangé (mais pas trop gras) et de vous être bien hydraté.

Le délai après un retour de voyage peut être plus court pour un don de plasma que pour un don de sang.

Vous pouvez consulter la liste des contre-indications par pays sur notre site: <https://www.donneurdesang.be/fr/qui-peut-donner/contre-indications>



## EST-CE FATIGANT POUR LE CORPS ?

Comme vous ne perdez pas de globules rouges et que le plasma est principalement composé d'eau, votre corps le régénère en quelques jours seulement. Pour la plupart des gens, le don de plasma est donc moins fatigant que le don de sang.



## COMBIEN DE FOIS PEUT-ON DONNER ?

Vous pouvez donner du plasma toutes les **2 semaines** contrairement au sang où vous devez attendre un délai de 2 mois minimum.

**Il est donc possible de donner du plasma entre 2 dons de sang.**

A noter que le temps d'attente suite au retour de nombreux pays tropicaux peut être moindre que pour le don de sang. Informez-vous auprès du médecin de collecte.

# OÙ DONNER SON PLASMA ?

## BRUXELLES

### ÉRASME

Route de Lennik 808  
1070 Bruxelles

**Tél : 02 526 92 69**

Ouvert le :

Lu/mer/ven : 08:00-16:00

Mar/jeu : 11:30-19:30

Sam : 09:00- 13:00

(le 1er et 3e samedi du mois)

### HUSTIN

Rue Haute 290  
1000 Bruxelles

**Tél : 02 535 45 81**

Ouvert le :

Lu/mer/ven : 08:00-16:00

Mar/jeu : 11:30-19:30

Sam : 09:00- 13:00

(le 1er et 3e samedi du mois)

### WOLUWÉ

Avenue Konrad Adenauer 4,  
1200 Woluwe-Saint-Lambert

**Tél : 02 775 03 10**

Lu/mer/ven : 08:00-16:00

Ma/jeu : 11:30-19:30

Sam : 09:00-13:00

(le 2e et 4e samedi du mois)

## BRABANT WALLON

### LOUVAIN-LA-NEUVE

Place de l'Université 25/2  
1348 Louvain-La-Neuve

**Tél : 010 45 14 71**

Ouvert le :

Lu/ma : 12:00-19:30

Mer/ven : 09:00-15:30

Jeu : 09:00-17:30

## HAINAUT

### LA LOUVIÈRE

Avenue Max Buset 40

7100 La Louvière

**Tél : 064/ 23 81 73**

Ouvert le :

Lun : 09:00-12:00 / 12:30-15:30

Mar : 13:00-19:30

Mer : 13:00-19:30

Jeu : 13:00-19:30

Ven : 09:00-12:00 / 12:30-15:30

Sam : 09:00 à 13h00

(3<sup>ème</sup> samedi du mois)

### MONS

Chaussée de Binche 101

7000 Mons

**Tél : 065/ 22 10 30**

Ouvert le :

Lu : 09:00-20:00

Mar : 09:00-16:15

Mer : 09:00-12:30 / 13:00-18:30

Jeu : 09:00-12:00 / 13:00-19:30

Ven : 13:00-19:15

Sam : 09h00-13h00

(le 2<sup>ème</sup> samedi du mois)

### TOURNAI

Chaussée de Renaix 47

7500 Tournai

**Tél : 069/88 96 80**

Ouvert le :

Lu : 09:00-20:00

Mar: 09h00-12h00 /12h30-16h15

Mer : 13:00-19:30

Jeu : 13:00-19:30

Ven : 09h00-12h00 / 12h30-16h15

Sam : 09:00-13:00

(le 1<sup>er</sup> samedi du mois)

### LIÈGE

### AMEL

An de Bareer 13 A

4770 Amel

**Tél : 080 34 07 45**

Ouvert le :

Lun/ven : 14:00-20:00

Jeu : 16:30-20:00

### CHU LIÈGE

Sart Tilman Route 683 Nivô

Avenue de l'hôpital 40

4000 Liège

**Tél : 04 323 75 52**

Ouvert le :

Lu/mar/jeu : 08:00-16:00

Mer/ven/sam : 08:00-12:00

### HUY

Policlinique de Gabelle

Rue Sainte Catherine 1

4500 Huy

**Tél : 085 27 75 88**

Ouvert le :

Ma/jeu/ven : 13:00-19:30

Mer : 09:00-13:00

### LIÈGE DOS FANCHON

Rue Dos Fanchon 41

4020 Liège

**Tél : 04 341 69 11**

Ouvert le :

Lu/mer/jeu : 08:00-20:00

Mar/ven : 08:00-12:30

Sam : 08:00-14:00

### LA CITADELLE

Bd du XII<sup>ème</sup> de Ligne

route 042

4000 Liège

**Tél : 04 321 60 83**

Ouvert le :

Lu : 08:00-12:00 / 14:30-20:00

Ma : 12:00-18:00

Mer/jeu : 08:00-12:00 /

17:00-20:00

Ven : 08:00-12:00 / 13:00-16:00

Sa : 08:00-12:00

(le 1<sup>er</sup> samedi du mois)

### VERVIERS

Rue Thier Mère Dieu 12

4800 Verviers

**Tél : 087 31 69 62**

Ouvert le :

Lu/ma/mer/jeu/ven :

13:00-19:00

### LUXEMBOURG

### ARLON

Rue du Dispensaire 1

6700 Arlon

**Tél : 063 22 52 51**

Ouvert le :

Jeu/ven : 14:00-19:30

Sam : 09:00-12:00

(le dernier samedi du mois)

### BASTOGNE

Chaussée d'Houffalize 1

6600 Bastogne

**Tél : 061 21 41 30**

Ouvert le :

Lu/ma/ven : 08:00-12:00

Mer : 08:00-12:00 / 15:00-18:00

Jeu : 08:00-12:00 / 17:00-20:00

Sam : 08:00-12:00

(le 1<sup>er</sup> et 3<sup>ème</sup> samedi du mois)

### NAMUR

### NAMUR

Rue des Dames Blanches 34

5000 Namur

**Tél : 081 22 10 10**

Ouvert le :

Lu/jeu : 08:00-19:30

Mar : 08:00-12:30

Mer/ven : 08:00-16:30

Sam : 08:00-12:00

(dernier du mois)



Prenez rendez-vous sur l'un de nos sites  
ou en appelant le **0800/92 245**

Vérifiez les heures d'ouverture sur

**[www.DonneurDePlasma.be](http://www.DonneurDePlasma.be)**

# LE PLASMA EST PRÉCIEUX ET INDISPENSABLE, N'ATTENDEZ PAS POUR L'OFFRIR !



- D'ici 2025,  
plus de 5000 nouveaux donneurs  
de plasma fidèles sont à recruter.
- Rien ne remplace le plasma.
- **Nous pourrions tous un jour  
en avoir besoin !**

*Merci!*



#### SERVICE DU SANG

Rue du Fond Du Maréchal 8 - B-5020 Suarlée  
[www.DonneurDePlasma.be](http://www.DonneurDePlasma.be)  
[info@croix-rouge.be](mailto:info@croix-rouge.be) / 0800 92 245

SERVICE DU SANG

**CROIX-ROUGE**  
de Belgique

